



Horloge d'extérieur PROFILINE Quad

L'horloge analogique haut de gamme PROFILINE Quad pour l'extérieur dispose d'un concept de boîtier modulaire esthétique au design moderne. Grâce à la multitude de variantes techniques et d'options, elle convient à presque tous les domaines d'application et d'utilisation.

Le boîtier des horloges PROFILINE Quad se caractérise par une structure en profilés d'aluminium, hautement raffinée et résistante aux intempéries, construite selon des normes exigeantes, pour une mise en service et un entretien faciles.

L'horloge analogique d'extérieur PROFILINE Quad est disponible dans les diamètres nomi-

naux de 40 cm, 50 cm, 60 cm et 80 cm avec trois types de cadrans ainsi qu'avec ou sans trotteuse.

Avec ou sans éclairage LED, à simple face, à double face, et même à quatre faces dans les dimensions 60 cm et 80 cm, la PROFILINE Quad convainc par sa diversité.

La ligne d'horloges PROFILINE prend en charge tous les types de synchronisation et d'alimentation courants. Elle peut donc également être intégrée facilement dans des systèmes existants.

Le boîtier solide et de grande qualité, associé à un mécanisme sophistiqué,

garantit un produit durable et facile à entretenir.

Qu'elle soit équipée d'un verre minéral ou d'un verre résistant aux chocs de balles pour une utilisation dans des endroits exposés (comme les terrains de sport), d'un bras mural, d'une suspen-

sion au plafond ou d'un montage sur barre, la PROFILINE répond aux exigences les plus élevées en extérieur.

Nous vous assistons de la planification au montage, en passant par l'entretien. Nos spécialistes se tiennent volontiers à votre disposition.

Caractéristiques techniques	ø40	ø50	ø60	ø80
Variante de code horaire				
Impulsions minute 12-60V, (h/m) ou (h/m/s)	•	•	•	•
Réglage automatique NTP/LAN, PoE ou 230V CA, (h/m) ou (h/m/s)	•	•	•	•
Réglage automatique MOBALine, (h/m) ou (h/m/s)	•	•	•	•
IRIG/AFNOR 230V CA, (h/m) ou (h/m/s)	•	•	•	•
Radio DCF, GPS (pile ¹), (h/m)	•	•	•	•
Radio DCF (230V CA), (h/m) ou (h/m/s)	•	•	•	•
WTD sans fil, (h/m) ou (h/m/s)	•	•	•	•
Protocole série RS-485, 230V CA, (h/m) ou (h/m/s)	•	•	•	•
Mécanisme à quartz (pile ¹), (h/m)	•	•	•	•
Types de cadran				
ZB 120	•	•	•	•
ZB 300	•	•	•	•
ZB 315	•	•	•	•
Aiguilles				
Aiguilles avec bout droit, conique	ZB 120			
Aiguilles avec bout en pointe, parallèle	ZB 300, ZB 315			
Trotteuse	Avec ou sans trotteuse selon la variante de code horaire			
Boîtier/Verre				
Aluminium anodisé ²	•	•	•	•
Verre minéral ou résistant aux chocs de balles	•	•	•	•
Horloges éclairées				
Éclairage à LED (en option)	•	•	•	•
Montage				
Simple face	Montage mural (E)			
Double face	Montage mural (W), bras mural (WA), montage au plafond (D), suspension au plafond (DA), montage sur socle (S), montage latéral sur barre (SM) ³ , montage central sur barre (ZM) ⁴			
Quatre faces	–	–	DA, ZM ⁵	DA, ZM ⁵
Distance de lecture optimale	40 à 50 mètres	55 à 60 mètres	65 à 70 mètres	85 à 90 mètres
Conditions de fonctionnement	-30 à +70 °C (0 à 95 % d'humidité relative, sans condensation)			
Indice de protection	IP54			

¹ non compris dans l'étendue de la livraison
² autres coloris (RAL) avec supplément de prix

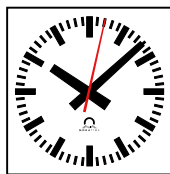
³ pour ø50 cm et ø60 cm, ø80 cm sur demande

⁴ ø50 cm, ø60 cm et ø80 cm uniquement, barre fournie côté client, ø intérieur 72-75 mm

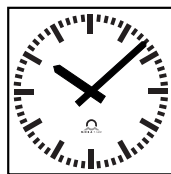
⁵ barre fournie côté client, ø extérieur 90-150 mm

Horloge analogique d'extérieur PROFILINE Quad

Types de cadrans



ZB 120



ZB 300



ZB 315

Aiguilles avec bout droit : ZB 120
Aiguilles avec bout en pointe : ZB 300, ZB 315

	Montage mural E					W/D/S		WA/DA			ZM		SM	
	A	B	C	D	Poids	F	Poids	G	H	Poids	J	Poids	I	Poids
ø40	446	400	155	175	10	364	19	150	400	22	-	-	-	-
ø50	546	500	205	225	15	464	24	180	500	27	300	26	70	20
ø60	646	600	255	275	22	564	33	240	600	38	300	34	70	28
ø80	846	800	355	375	34	764	55	320	800	60	300	55	-	-

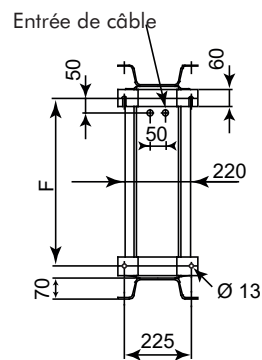
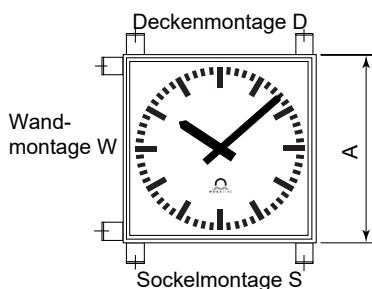
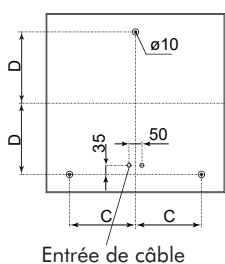
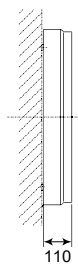
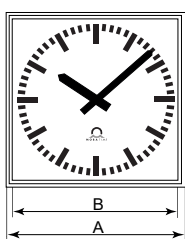
W : montage mural W
D : montage au plafond D

S : montage sur socle

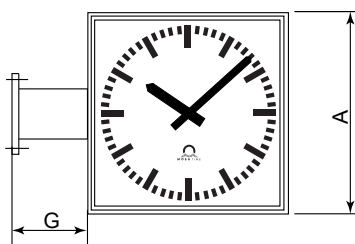
WA : bras mural
DA : suspension au plafond

SM : montage latéral sur barre
ZM : montage central sur barre

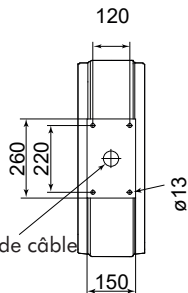
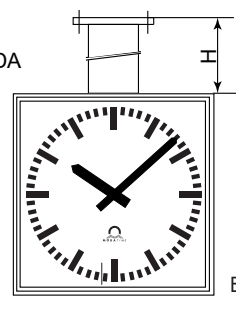
Wandmontage E



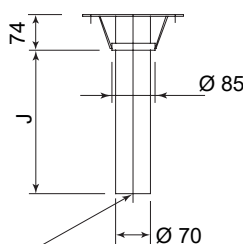
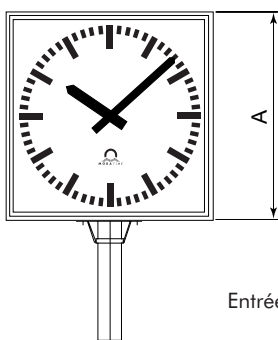
WA



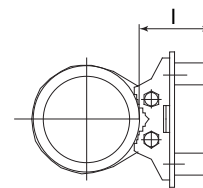
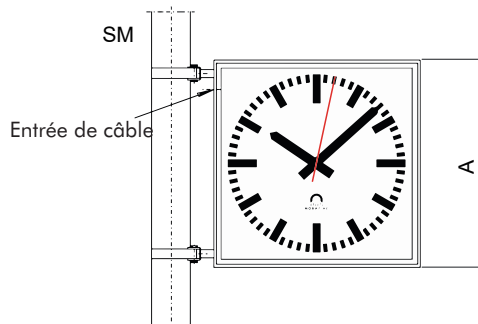
DA



ZM



SM



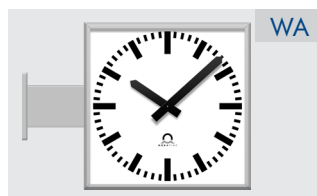
Horloge analogique d'extérieur PROFILINE Quad

Variantes de montage

Les horloges PROFILINE peuvent être montées en simple face au mur, en double face au mur, au plafond, sur une barre, ou bien sur quatre faces au plafond ou sur une barre.



Montage mural
pour horloges simple face



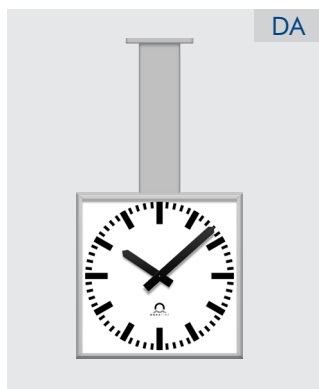
Bras mural
pour horloges double face¹



Montage latéral sur barre
pour horloges double face¹
ø50/60²



Montage mural W
Montage au plafond D
Montage sur socle S
pour horloges double face



Suspension au plafond
pour horloges double face
et quatre faces¹



Montage central sur barre
pour horloges double face¹
ø50/60/80



Montage central sur barre
pour horloges à quatre
faces³
ø60/80

¹ possible également en option pour les horloges simple face

² ø80 cm sur demande

³ pour les horloges à quatre faces, une barre doit être fournie côté client (ø90-150 mm)