

Horloges numériques d'intérieur DC

La série DC comprend des horloges numériques très plates et élégantes avec afficheur à 7 segments pour l'affichage de l'heure et de la date. Les différentes horloges proposées se différencient par la hauteur des caractères de 57, 75, 100 ou 180 mm et par l'affichage de l'heure et de la date à quatre ou six chiffres. Les affichages LED en rouge, vert, bleu, vert pur, jaune (ambre) ou blanc conviennent pour des distances de lecture allant jusqu'à 70 mètres.

Toutes les horloges sont livrables en simple face ou en double face, et elles disposent de différents modes de fonctionnement pouvant être sélectionnés individuellement :

- Fonctionnement autonome à base interne à quartz ou avec récepteur radio DCF77 ou GNSS externe
- Fonctionnement d'horloge secondaire via la technique de mise à l'heure automatique MOBALine
- Synchronisation NTP multicast ou unicast, alimentation via Ethernet (PoE) ou secteur (230 V).

Des variantes de boîtier en aluminium de haute qualité permettent un montage mural, une suspension au plafond ou une fixation sur bras mural.

Autres avantages :

- Réglage de la luminosité manuel ou automatique, commandé par capteurs
- Changement d'heure automatique
- Affichage de la température grâce à un capteur de température externe
- Utilisation avec une télécommande à infrarouge

Technique d'affichage

- Affichage de l'heure à quatre chiffres (HH:MM) ou à six chiffres (HH:MM:SS ou HH:MM:SS), au format 12 heures ou 24 heures
- Affichage de la date à quatre chiffres (DD.MM) ou à six chiffres (DD.MM.YY ou DD.MMYYY)
- Affichage alternant entre l'heure, la date et la température, durée de chaque affichage réglable individuellement dans une plage de 0 à 60 secondes
- Affichage supplémentaire de la température en °C ou °F, en liaison avec un capteur de température externe
- Hauteur des chiffres 57, 75, 100 ou 180 mm pour des distances de lecture de 25 à 70 m
- Affichage disponible en rouge, vert, vert pur, bleu, jaune (ambre) ou blanc
- Réglage de la luminosité de l'affichage, manuel ou automatique, commandé par capteurs
- Possibilité de configurer un fuseau horaire au choix
- Option : capteur amovible pour l'affichage de la température

Technique de boîtiers

- Cadre de l'horloge en profilés d'aluminium anodisé noir, argent ou dans un autre coloris RAL (sur demande)
- Couvercle frontal antireflet en plexiglas avec élément filtrant (lisibilité sous un grand angle)
- Version simple face (N) ou double face (D)
- Pour montage mural (.N), suspension au plafond (.S) ou fixation sur bras mural (.B)
- Face arrière conçue comme une plaque de montage sur laquelle l'horloge est enfichée au moyen de fermetures encliquetées et fixée par une vis

Synchronisation

- Fonctionnement autonome à base interne à quartz avec changement d'heure automatique programmable ou avec récepteur de signaux horaires DCF ou GNSS externe
- Fonctionnement d'horloge secondaire via le code horaire MOBALine (mise à l'heure automatique)
- NTP (Network Time Protocol) via Ethernet, multicast ou unicast
- Synchronisation série via RS-485 (protocole IF 482)
- Impulsions 24 VCC (non) polarisées

Mode chronomètre

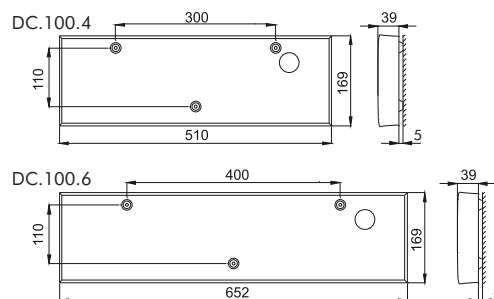
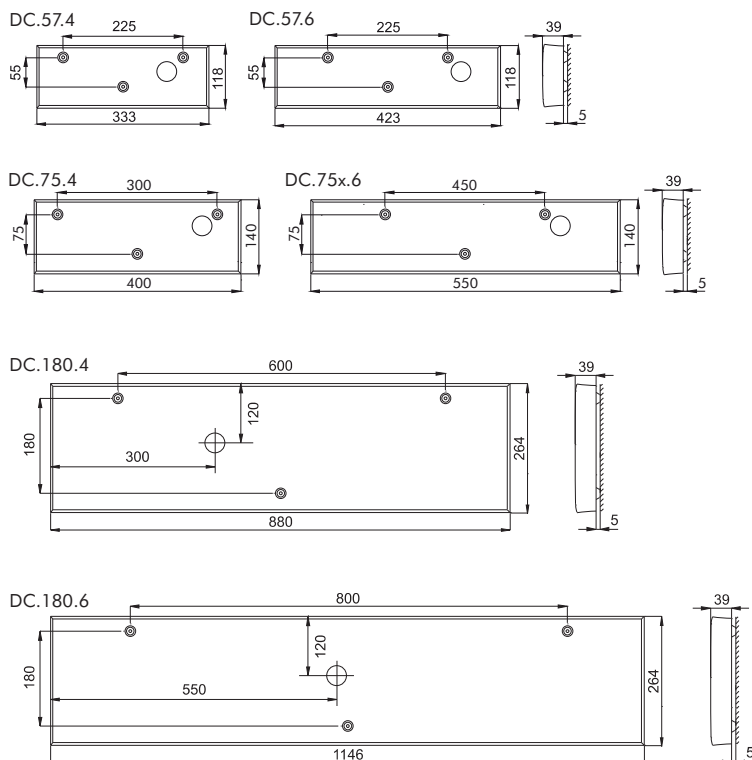
- Comptage ascendant jusqu'à 24 heures
- Programmation des sens de comptage suivants :
 - Démarrage à zéro
 - Comptage décroissant à partir d'une valeur pré-réglable et jusqu'à zéro
 - Comptage décroissant jusqu'à zéro, puis poursuite du décompte (signe moins si le compteur affiche une valeur négative)
- Affichage de temps intermédiaires, « gel » de l'affichage actuel ou cumul de temps intermédiaires
- Comptage en minutes, secondes ou centièmes de secondes
- Utilisation via des touches externe ou une télécommande IR en option



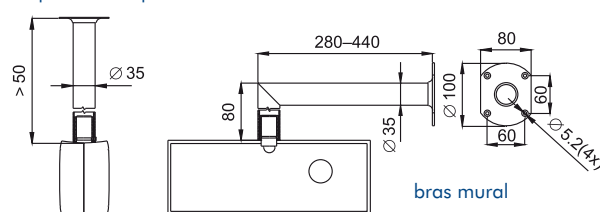
Réglage

- Toutes les fonctions peuvent être réglées par des touches, présentes sur la face arrière du boîtier, ou à l'aide de la télécommande infrarouge
- Pour la variante réseau, configuration via Telnet (DHCP/manuel) ou MOBA-NMS et mise à jour du firmware à distance via LAN (TFTP)

Schéma coté



suspension au plafond



bras mural

Horloges numériques d'intérieur DC

Caractéristiques techniques		DC. 57,4	DC. 57,6	DC. 75,4	DC. 75x,6	DC. 100,4	DC. 100,6	DC. 100x,6	DC. 180,4	DC. 180,6	DC. 180x,6	
Affichage	Hauteur des chiffres, mm	57	57/38	75	75	100	100/57	100	180	180/100	180	
	Nombre de chiffres	4	4 + 2	4	6	4	4 + 2	6	4	4 + 2	6	
Distance de lecture	m	25 - 30		30 - 40		40 - 60			70 - 100			
Format des heures 12 h ou 24 h	HH:MM	•		•		•			•			
	HH:MM ^{SS}		•				•			•		
	HH:MM:SS				•			•			•	
Affichage Date	DD.MM	•		•		•			•			
	DD.MM ^{YY}		•				•			•		
	DD.MM.YY				•			•			•	
Alimentation électrique	Standard	100 - 240 V CA 50/60 Hz										
	VCC en option	12 - 60 VCC										
	PoE	PoE (IEEE 802.3af classe 3)							- ¹	-	-	-
Consommation de courant (VA)	Simple face	7	8	7	8	7	8	10	25	30	36	
	Double face	11	16	11	16	11	16	18	50	60	75	
	Simple face, PoE	7	8	7	8	7	8	10 ¹	-	-	-	
	Double face, PoE	11	15	11	15	11	15	- ¹	-	-	-	
Précision du quartz à 20 °C	Sans synchronisation	± 0,1 seconde par jour Après synchronisation 24 h à température constante										
Conservation de l'heure sur la base du quartz	Version avec alimentation secteur	96 h avec supercondensateur/2 ans avec batterie au lithium (en option)										
	Version PoE	Pas de conservation de l'heure										
Précision de température		-25 à +85 °C : ±0,5 °C -50 à +125 °C : ±2,0 °C										
Conditions de fonctionnement		0 à +55 °C ; 0 à 95 % d'humidité relative, sans condensation										
Indice de protection		IP40, et IP54 en option							IP40			
Poids kg	Simple face	1,4	1,8	1,9	2,5	2,4	3,1	3,5	6,3	9,3	10,4	
	Double face	2,6	3,0	3,5	4,3	4,4	5,6	6,0	10,2	15,3	17,6	
Dimensions LxH (mm)	Simple face Profondeur : 39	333x118	423x118	400x140	550x140	510x169	652x169	728x169	880x 264	1146x264	1260x264	
	Double face Profondeur : 78											
Accessoires disponibles : voir le tableau à la page suivante												

¹ Uniquement pour les horloges simple face



Horloge numérique avec plaque à bornes, vue de derrière



Cadre, vue de détail

Série DC – Pour commander facilement

DC • 1 • 2 • 3 • 4 • 5 • 6 • 7 • 8	
Hauteur des chiffres	
	1
57 mm	Hauteur des 4 premiers chiffres
57	
75 mm	Hauteur des 4 premiers chiffres
75	
75 mm	Hauteur des 6 chiffres
75x	
100 mm	Hauteur des 4 premiers chiffres
100	
100 mm	Hauteur des 6 chiffres
100x	
180 mm	Hauteur des 4 premiers chiffres
180	
180 mm	Hauteur des 6 chiffres
180x	
Nombre de positions d'affichage	
2	
Quatre HH:MM	
4	
Six HH:MM:SS	
6	
Couleur de l'affichage	
3	
Rouge	
R	
Vert	
G	
Vert pur	
PG	
Bleu	
B	
Jaune (ambre)	
A	
Blanc	
W	
Version de l'horloge	
4	
Simple face	
N	
Double face	
D	
Type de montage	
5	
Fixation murale (uniquement pour les horloges simple face)	
N	
Suspension au plafond (standard : 5, 10, 30 ou 50 cm)	
S	
Fixation sur bras mural	
B	
Version	
6	
MOBALine/DCF/Ligne d'impulsions 24 VCC	
LGC	
Version Ethernet, synchronisation NTP, alimentation 230 VCA	
NTP	
Version Ethernet, synchronisation NTP, alimentation PoE	
PoE	
Couleur du boîtier	
7	
Noir foncé (RAL 9005) anodisé	
black	
Argent (RAL 9006) anodisé	
silver	
Autres coloris RAL sur demande	
RALxxxx	
Options	
8	
Alimentation 12- 16 VCC	
VCC	
Batterie de secours RTC au lieu du supercondensateur	
BATT	
Relais interne	
REL	
Accessoires	
Récepteur GNSS	
GNSS 4500	
Récepteur radio DCF77	
DCF4500	
Télécommande IR	
IR	
Clavier pour utilisation du chronomètre, câble de 5 m	
SK	
Capteur de température, IP66, câble de 3 m	
TP 3	
Boîtier IP54 pour horloges à simple ou double face (DC 57, 75 et 100)	
IP 54	



DC 57 6 R N N PoE black

Illustrations à titre d'exemple